

Técnico Superior en Desarrollo de Aplicaciones Web

Modalidad Online



Título: Grado Superior de Desarrollo de Aplicaciones Web

Familia Profesional: Informática y Comunicaciones

Duración: 2.000 horas*

Normativa: Estatal: Real Decreto 686/2010



Autonómica: Orden 16 de junio de 2011



Precio: Consulta en secretaria (info@cei.es).

Puedes financiar tus estudios en 3 meses (gratis), 6 meses, y hasta en 18 mensualidades. Consulta condiciones.

Objetivo:

Con este grado superior oficial de FP el alumno se convierte en Técnico Superior en Desarrollo de Aplicaciones Web (DAW). Un experto diseñador y desarrollador de páginas web, cubriendo por sí mismo cuantas necesidades se le puedan presentar o, como también se conoce el término, un *Full Stack Developer*.

Se formará a los estudiantes en las habilidades técnicas necesarias para diseñar, desarrollar e implementar aplicaciones web dinámicas y complejas. Para ello, se abordarán todos los lenguajes de programación web utilizados en la actualidad, tanto en el entorno del cliente como en el del servidor, aprendiendo a administrar servidores web y bases de datos.

Por último, se adquirirán conocimientos transversales en materia laboral y de emprendimiento.

Salidas laborales:

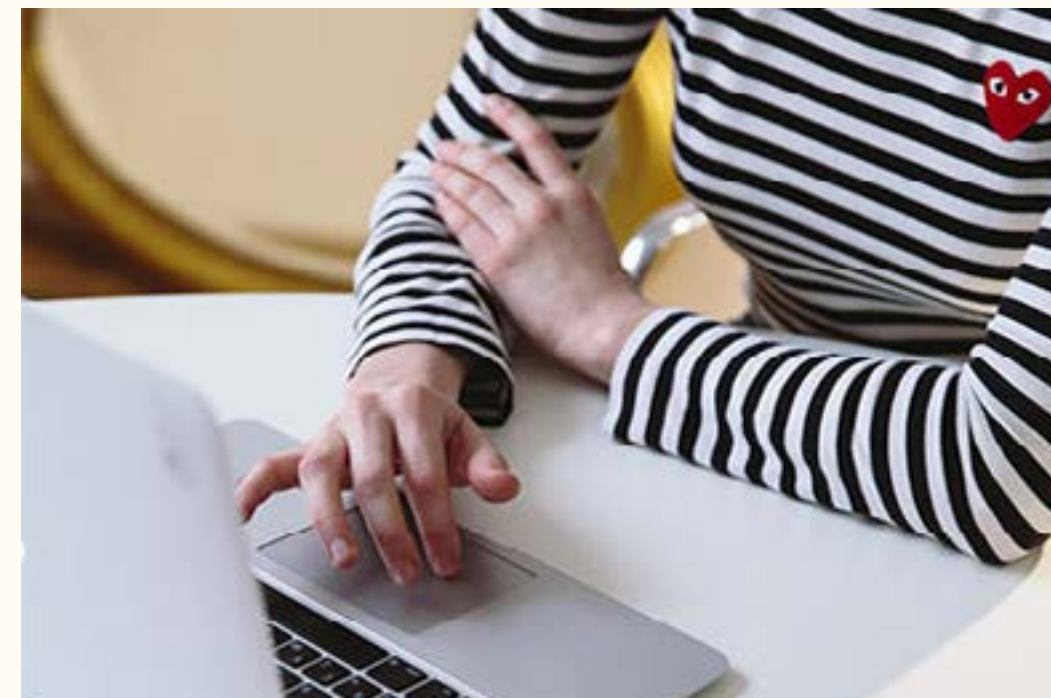
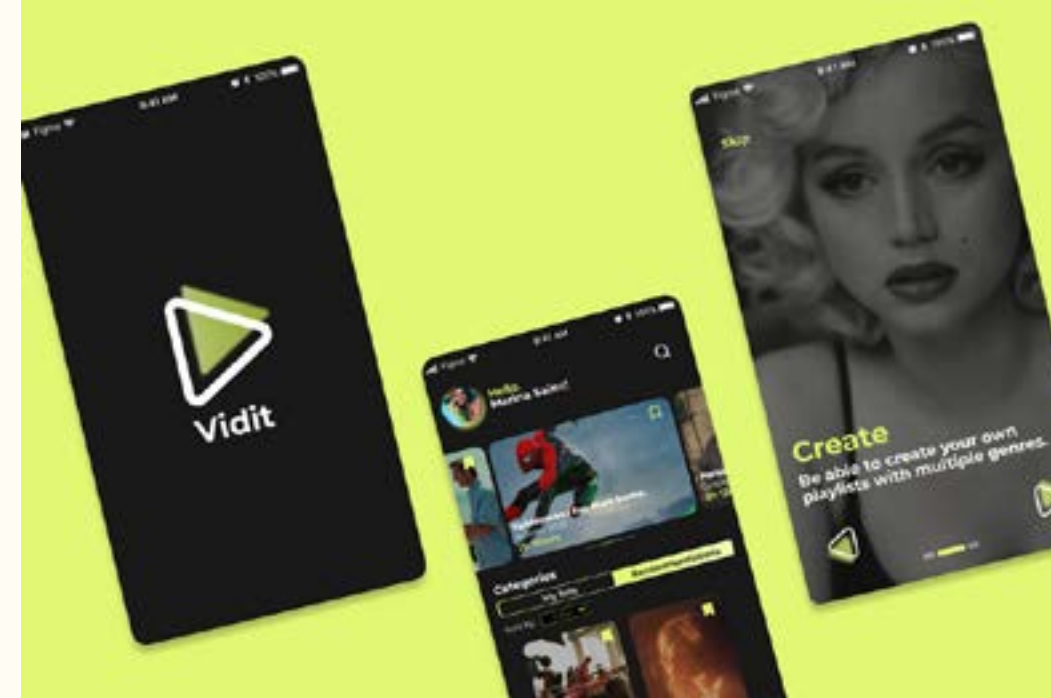
- Diseñador web
- *Full stack developer*
- *Visual designer*
- Programador de aplicaciones web JavaScript
- Programador de aplicaciones web jQuery
- Programador de aplicaciones servidor
- Gestor de bases de datos con MySQL
- Diseñador y programador de páginas web dinámicas
- Programador web *Back-end* con PHP7

Requerimientos técnicos*:

- **Equipo:** Ordenador con una antigüedad inferior a 5 años.
1GB de RAM.
Procesador de 2GHz.
- **Sistema operativo:** Windows 7 o más actual.
Mac OS X 10.6 o más actual.
- **Navegadores compatibles:** La edición actual y anterior de los siguientes navegadores:

Chrome 98 y 99.
Firefox 97 y 98 (no admite los lanzamientos extendidos*).
Edge 98 y 99.
Navegador LockDown de Respondus (compatible con los requisitos de sistema más recientes).
Safari 14 y 15 (solo para Macintosh).
- **Periféricos de entrada:** Webcam y micrófono.

* Para poder cursar algunas asignaturas es necesario instalar una máquina virtual. En caso de no disponer de un equipo compatible puede ser que sea necesaria una licencia adicional.



Titulación de acceso*:

- Título de Bachillerato o certificado acreditativo.
- Título de Bachillerato Unificado Polivalente (BUP).
- 2º curso aprobado de Bachillerato experimental.
- Título de Técnico de Grado Medio.
- Título de Técnico Superior, Técnico Especialista o equivalente.
- Curso de Orientación Universitaria (COU).
- Titulación Universitaria o equivalente.
- Prueba de acceso a ciclos formativos de grado superior.
- Prueba de acceso a la Universidad para mayores de 25 años.

* Se podrá acceder al Grado Superior con una titulación extranjera similar a las anteriores siempre que el alumno haya presentado previamente la solicitud de homologación de la misma en el Ministerio de Educación, lo cual debe acreditarse mediante documento oficial. En este caso, el alumno tendrá que aportar la homologación aprobada cuando culmine el proceso para poder titularse.

Nuestro Método:

Desde 1991 nuestra escuela ha formado a los profesionales de los sectores con mayor demanda laboral. De ahí nuestra fuerte apuesta por el desarrollo web. Nuestro único objetivo siempre ha sido, es y será la calidad de enseñanza, algo que los más de 20.000 alumnos que han pasado por nuestra Escuela nos confirman día a día.

- **A tu ritmo:** podrás matricularte en los módulos que desees cada curso -dentro de la normativa- en función de tu tiempo.
- **Contenido interactivo y de calidad:** disfrutarás de una Moodle intuitiva, con atractivo contenido multimedia para que tengas la mejor experiencia educativa posible.
- **Actualización y empleabilidad:** nuestros contenidos siempre buscan cubrir las novedades implementadas en el ámbito laboral del desarrollo web.
- **Seguimiento personalizado:** tendrás el apoyo constante de un/a tutor/a que te guiará durante tu formación a través de tutorías virtuales y otros canales de comunicación.
- **Facilidades de pago:** cuentas con diferentes opciones para fraccionar tu matrícula.

Plan de Estudios:

El alumnado deberá elegir en función de su disponibilidad horaria y dedicación. Las propuestas que se realizan son solo orientativas, ya que el alumno/a tiene el derecho a hacer las combinaciones que considere oportunas, de acuerdo a sus circunstancias personales y sus necesidades.

También debe tener en cuenta que la modalidad a distancia requiere un esfuerzo suplementario y una planificación personal muy estricta para poder superar con éxito los módulos profesionales en que decida matricularse.

Aunque es difícil hacer una estimación válida para todos los módulos y todos los alumnos, podemos considerar como acertado afirmar que para sacar adelante un módulo en formación a distancia, el alumno debe dedicar semanalmente, de media, aproximadamente un 50% más de las horas que el mismo módulo tiene en modalidad presencial. Debes tener en cuenta que en presencial, además de las horas que se invierten en clases presenciales, los alumnos deben estudiar y realizar tareas en casa, por lo que ellos también dedican aproximadamente ese tiempo adicional a cada módulo profesional.

Prácticas garantizadas:

Contamos con la colaboración de las mejores empresas del mercado para realizar tu módulo de FCT. Nuestra intención es que aprendas rodeado de grandes profesionales.



Módulos profesionales con dependencias educativas

Entre estos módulos profesionales hay algunos que son independientes y otros que para cursarlos es necesario tener unos conocimientos previos. Por ejemplo, para cursar el módulo profesional de Despliegue de Aplicaciones Web es necesario que hayas cursado antes el módulo profesional de Sistemas Informáticos.

Finalmente, los módulos profesionales de Formación de Centro de Trabajo y de Proyecto de Desarrollo de Aplicaciones Web son terminales. Esto significa que para cursarlos tienes que tener todos los demás módulos profesionales del ciclo superados.

Itinerarios:

Estos itinerarios recomendados se han elaborado teniendo en cuenta la dedicación media que cada módulo profesional requiere. Hemos usado esa estimación para sumar en cada año la dedicación semanal que podría ser necesaria, a modo de aproximación.

Para los módulos profesionales de Formación en Centros de Trabajo y Proyecto de Desarrollo de Aplicaciones Web es difícil poder dar una aproximación más allá de su duración ya que dependerá enormemente de la disponibilidad de la empresa y el alumno.

Estos itinerarios son meramente informativos y basados en nuestra experiencia, pero siempre pueden ser modificados, y no es obligatorio adaptarse a ellos, aunque teniendo presente todo lo expuesto aquí, sobre todo en cuanto a disponibilidad y a las dependencias de los distintos módulos, sería importante no salirse de ellos si no es de forma meditada y justificada.

*El subrayado muestra las dependencias entre los diferentes módulos profesionales, siendo los módulos subrayados indispensables para poder cursar los módulos acompañados con un punto o puntos.

Leyenda:
 Programación ● Sistemas informáticos ● Bases de datos ●


| Módulo* | Itinerario 1  | Itinerario 2  | Itinerario 3  |
|--|--|--|--|
| | (Año) | (Año) | (Año) |
| <u>Programación</u> | 1 | 1 | 1 |
| <u>Sistemas informáticos</u> | 1 | 1 | 1 |
| Formación y orientación laboral | 1 | 1 | 1 |
| Lenguajes de marcas y sistemas de gestión de información | 1 | 2 | 2 |
| <u>Bases de datos</u> | 1 | 2 | 2 |
| Entornos de desarrollo ● | 2 | 2 | 2 |
| Diseño de interfaces web ● | 2 | 2 | 3 |
| Empresa e iniciativa emprendedora | 2 | 2 | 3 |
| Despliegue de aplicaciones web ● | 2 | 3 | 3 |
| Desarrollo web en entorno servidor ●●● | 2 | 3 | 4 |
| Desarrollo web en entorno cliente ● | 2 | 3 | 4 |
| Proyecto de desarrollo de aplicaciones web | 3 | 4 | 5 |
| Formación en centros de trabajo | 3 | 4 | 5 |

Más info  Haz click aquí


¡Completa tu formación con un título británico!

Con el título del Grado Superior en Desarrollo de Aplicaciones Web podrás obtener también el HND o *Higher National Diploma in Computing*.

Es una titulación oficial británica de nivel superior, válida en toda la Unión Europea, que te permitirá también, si realizas un año más (*Top-Up*) en casi cualquier universidad de Reino Unido -o en otros países como Nueva Zelanda o Canadá-, conseguir un *Bachelor in Honours*, equivalente al grado universitario.

Más info  Haz click aquí

Y si tu idea es incorporarte a la universidad, podrás acceder con la obtención de este título. De hecho, si optas a uno de los 92 grados universitarios vinculados, incluidas todas las ingenierías y carreras técnicas, lo harás en las mismas condiciones que aquellos que hayan superado la EBAU (selectividad). Además, tendrás acceso preferente sobre quienes hayan superado grados superiores no vinculados.

Más info  Haz click aquí

Diseña tu futuro:

En CEI (Escuela de Diseño y Marketing) también contamos con formación no reglada en las áreas con mayor demanda laboral del mercado actual.

- Diseño Gráfico
- Web
- Marketing Digital
- Audiovisual
- Arquitectura
- Videojuegos
- Cloud
- Cursos
- Másteres
- Másteres Avanzados
- Másteres Profesionales
- MBA's
- Títulos Superiores
- Grados Superiores FP
- Cursos


Sedes:



Madrid · Calle Rodríguez San Pedro, 2
+34 91 292 26 13



Sevilla · Calle Conde de Cifuentes, 4
+34 95 499 15 58



Valencia · Avenida del Primat Reig, 189
+34 625 189 578

Además, somos centro colaborador de UDIMA, por lo que puedes obtener titulación universitaria con algunos de nuestros *masters*.

